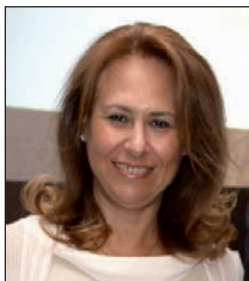


Από το 2006 μέχρι και σήμερα ο Όμιλος ΕΛΛΗΝΙΚΑ ΠΕΤΡΕΛΑΙΑ δημοσιεύει Έκθεση Βιώσιμης Ανάπτυξης ως ξεχωριστή έκδοση με στόχο την καλύτερη επικοινωνία με όλους τους κοινωνικούς του εταίρους.



Ράνια Σουλάκη,
Διευθύντρια Εταιρικής Κοινωνικής Ευθύνης Ομίλου Ελληνικά Πετρέλαια

Η βιώσιμη ανάπτυξη συνιστά μονόδρομο

Για έβδομη συνεχή χρονιά τα ΕΛΛΗΝΙΚΑ ΠΕΤΡΕΛΑΙΑ παρουσίασαν Ετήσια Έκθεση Βιώσιμης Ανάπτυξης. Πως αποφασίσατε να ξεκινήσετε αυτή την προσπάθεια το 2006 και πως έχουν εξελιχθεί μέσα στα χρόνια οι ενέργειες σας όσον αφορά τους Απολογισμούς ΕΚΕ;

Το 2006 ήταν η πρώτη χρονιά που ο Όμιλος ΕΛΛΗΝΙΚΑ ΠΕΤΡΕΛΑΙΑ δημοσίευσε την Έκθεση Βιώσιμης Ανάπτυξης ως ξεχωριστή έκδοση. Στόχος μας δεν ήταν μόνο να μετρήσουμε και να γνωστοποιήσουμε τις επιδόσεις μας στο επίπεδο της Εταιρικής Κοινωνικής Ευθύνης, αλλά και να επικοινωνήσουμε ακόμη πιο ουσιαστικά με όλους τους κοινωνικούς μας εταίρους: να κατανοήσουμε καλύτερα τις προσδοκίες τους ειδικότερα σε θέματα περιβάλλοντος, εργασίας και κοινωνικής προσφοράς και να τις εντάξουμε κατά το δυνατόν στην επιχειρηματική στρατηγική.

Για εμάς, η διαδικασία αυτή ισοδυναμεί με μια σημαντική επένδυση στη δημιουργία αμοιβαία επωφελών σχέσεων με όλα τα ενδιαφερόμενα μέρη. Γι' αυτό και τα τελευταία χρόνια φροντίζουμε να βελτιώνουμε διαρκώς, τόσο το εύρος και την αξιοπιστία των στοιχείων που παρουσιάζονται στους απολογισμούς όσο και τη συνάφεια των επιδόσεών μας με τα ζητήματα που απασχολούν τους κοινωνικούς μας εταίρους.

Η προσπάθειά μας στηρίχθηκε κυρίως στην εναρμόνιση με διεθνώς αποδεκτούς δείκτες και πρότυπα, καθώς και σε μεθόδους επαλήθευσης, που εξασφαλίζουν απόλυτη αντικειμενικότητα, διαφάνεια, σαφήνεια, αλλά και μεγαλύτερη αποτελεσματικότητα κατά τη συλλογή και επεξεργασία των στοιχείων. Έτσι, από το 2007 ξεκίνησε η υιοθέτηση των δεικτών GRI και το 2009 έγινε για πρώτη φορά αξιολόγηση και επικύρωση της Έκθεσης από διεθνή ανεξάρτητο φορέα. Επίσης, από το 2008, ο Όμιλος έχει δεσμευθεί και τυπικά για την ενσωμάτωση των 10 αρχών του Οικου-

μενικού Συμφώνου του ΟΗΕ.

Αυτό που έχουμε κυρίως πετύχει ως τώρα, είναι να αποτυπώνεται στην ετήσια Έκθεσή μας – με τον πιο πλήρη και αξιόπιστο τρόπο – όχι μόνο ο τρόπος που αντιλαμβανόμαστε την έννοια της Βιώσιμης Ανάπτυξης, αλλά και ο τρόπος με τον οποίο την εφαρμόζουμε έμπρακτα, στην κουλτούρα, στη στρατηγική, στην καθημερινή λειτουργία του Ομίλου μας.

Που εστιάζει η 7η Ετήσια Έκθεση Βιώσιμης Ανάπτυξης; Από ποια σκοπιά παρουσιάζει την δραστηριότητα της εταιρείας στο κομμάτι της ΕΚΕ;

Η Έκθεση παρουσιάζει τη στρατηγική και τις δράσεις του Ομίλου σε θέματα Βιώσιμης Ανάπτυξης, δίνοντας ιδιαίτερη έμφαση στους τομείς της εταιρικής διακυβέρνησης, της υγείας και της ασφάλειας, της πολιτικής ανθρώπινου δυναμικού, της προστασίας του περιβάλλοντος, της εξοικονόμησης ενέργειας και της συμβολής στην αντιμετώπιση της κλιματικής αλλαγής και βεβαίως της συνεισφοράς στο κοινωνικό σύνολο. Η προσέγγιση της Έκθεσης διαμορφώνεται σε μεγάλο βαθμό και από τη διαδικασία διαλόγου με τους κοινωνικούς εταίρους, μέσα από την οποία προκύπτουν προβληματισμοί και θέματα ενδιαφέροντος. Στόχος μας είναι, σε κάθε ενότητα, να απεικονίζεται ο τρόπος με τον οποίο διαχειριζόμαστε αυτά τα θέματα, τι έχουμε πράξει ως τώρα και τι σχεδιάζουμε για το άμεσο μέλλον.

Ποιες ενέργειες και δράσεις – από αυτές που αναφέρονται στον απολογισμό – θα ξεχωρίζατε; Ποιες θα λέγατε πως αποτελούν σημείο αναφοράς για την εταιρεία;

Κατά την περίοδο αναφοράς του απολογισμού και παρά το δύσκολο οικονομικό περιβάλλον, ο Όμιλος σημείωσε αισθητή πρόοδο σε θέματα Βιώσιμης Ανάπτυξης. Σημείο αναφοράς θα έλεγα ότι αποτελεί η ολοκλήρωση των επενδύσεων αναβάθμισης των διυλιστηρίων Θεσ-



σαλονίκης και Ελευσίνας, η λειτουργία των οποίων εξασφαλίζει μείωση των τοπικών ρύπων και φιλικότερα προς το περιβάλλον προϊόντα, ενώ ταυτόχρονα συμβάλλει στην ανάπτυξη της ελληνικής οικονομίας μειώνοντας την ανάγκη εισαγωγών.

Σημαντικό ορόσημο ήταν επίσης η διαμόρφωση ενός νέου, σύγχρονου Κώδικα Δεοντολογίας, ο οποίος εφαρμόζει αρχές πλήρους διαφάνειας στον Όμιλο και καθιερώνει σχέσεις εμπιστοσύνης μεταξύ εργαζομένων, συνεργατών και πελατών. Αξίζει επίσης να σημειωθεί ότι τα ΕΛΛΗΝΙΚΑ ΠΕΤΡΕΛΑΙΑ συνέχισαν να επενδύουν στους εργαζομένους τους με περισσότερες από 95.000 ώρες εκπαίδευσης το 2011.

Και βέβαια, ο Όμιλος συνέχισε να αναλαμβάνει σημαντικές πρωτοβουλίες σε θέματα στήριξης των τοπικών κοινωνιών. Πιστεύουμε ότι είναι καθήκον μας να βοηθήσουμε έμπρακτα στη διατήρηση της κοινωνικής συνοχής, σε μια εποχή όπου η κρίση δοκιμάζει όλο και μεγαλύτερα κομμάτια του πληθυσμού. Γι' αυτό και εντείνουμε τις δράσεις μας σε αυτό τον τομέα, δίνοντας προτεραιότητα στις ευπαθείς κοινωνικά ομάδες αλλά και στους άξιους νέους, που προσπαθούν και διακρίνονται.

Με ποια πρότυπα έχει συνταχθεί ο Απολογισμός και ποιες διαδικασίες εσωτερικής και εξωτερικής επαλήθευσης έχουν ακολουθηθεί;

Η Έκθεση έχει συνταχθεί με βασικό πλαίσιο τις κατευθυντήριες Οδηγίες του GRI-G3.1, τις δέκα αρχές του Οικουμενικού Συμφώνου του ΟΗΕ και το ειδικό Συμπλήρωμα του GRI για τον πετρελαϊκό κλάδο. Όλοι οι δείκτες, οι μονάδες μέτρησης, οι ποσότητες και τα μεγέθη

που αναφέρονται, αντιστοιχούν σε μετρήσεις και δεδομένα που έχουν καταγραφεί με τις καλύτερες διαθέσιμες πρακτικές, με διεθνώς αποδεκτά πρότυπα και κώδικες της πετρελαϊκής βιομηχανίας. Η ακρίβεια αυτών των στοιχείων διασφαλίζεται μέσα από μια διαδικασία εσωτερικών επαληθεύσεων, ελέγχων και ετήσιων επιθεωρήσεων από αναγνωρισμένους φορείς πιστοποίησης.

Η εξωτερική επαλήθευση έγινε από ανεξάρτητο εξωτερικό φορέα πιστοποίησης, ο οποίος έλεγξε την αξιοπιστία, τόσο των στοιχείων επίδοσης, όσο και των διαδικασιών συλλογής και αποτύπωσης των πληροφοριών. Είμαστε μάλιστα ιδιαίτερα υπερήφανοι, γιατί η Έκθεση Βιώσιμης Ανάπτυξης 2011 πιστοποιήθηκε ότι πληροί τις προϋποθέσεις του επιπέδου "Α" των οδηγιών GRI – G3.1, συμπεριλαμβανομένου και του Συμπληρώματος για τον τομέα Πετρελαίου και Αερίου (Oil & Gas Sector Supplement).

Ποια θα λέγατε πως είναι η γενικότερη φιλοσοφία του Ομίλου ΕΛΛΗΝΙΚΑ ΠΕΤΡΕΛΑΙΑ σχετικά με την Εταιρική Κοινωνική Ευθύνη και την Βιώσιμη Ανάπτυξη;

Για τον Όμιλο ΕΛΛΗΝΙΚΑ ΠΕΤΡΕΛΑΙΑ η βιώσιμη ανάπτυξη συνιστά μονόδρομο, προκειμένου να διασφαλίσουμε ανταγωνιστικό πλεονέκτημα σε μια περίοδο, που χαρακτηρίζεται από έντονο διεθνή ανταγωνισμό και υψηλές απαιτήσεις. Είναι επομένως αναπόσπαστο μέρος της στρατηγικής μας, της οποίας ο στόχος έχει μετατοπιστεί από την κερδοφορία στην αειφορία. Αυτό σημαίνει ότι ακολουθούμε μια προσέγγιση που περιλαμβάνει όχι μόνο την άριστη οικονομική επίδοση, αλλά και την υπευθυνότητα απέναντι στο περιβάλλον και τον άνθρωπο, την ενεργό συμμετοχή και συνεισφορά στην κοινωνία.

