



## ΕΥΔΟΚΙΜΗ ΓΗ: επενδύοντας στην αγροτική ανάπτυξη των τοπικών κοινωνιών

Ζωή Μπαβαβέα, Σύμβουλος Εταιρικής Κοινωνικής Ευθύνης, TAP

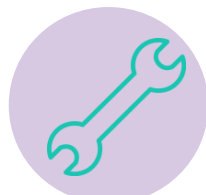
Μαρία Φωλά, Υπεύθυνη Επικοινωνίας, Ίδρυμα Μποδοσάκη



## TAP, το ευρωπαϊκό σκέλος του Νότιου Διαδρόμου Φ/Α



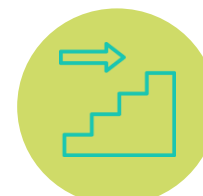
**Μήκος:**  
878 χλμ  
(105 χλμ. υπεράκτια)



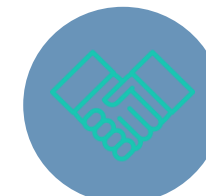
**Διάμετρος:**  
48" επίγεια  
36" υπεράκτια



**Λειτουργία:**  
ενσωματωμένη  
αντίστροφη ροή



**Χωρητικότητα:**  
δυνατότητα  
διπλασιασμού από 10 σε  
20bcm/a



**Δυναμική:**  
διασυνδέσεις με  
άλλες αγορές και  
συστήματα

## Η κληρονομιά του TAP στην Ελλάδα

Πολλαπλά οφέλη για τη χώρα

- ✓ στρατηγικά
- ✓ γεωπολιτικά
- ✓ οικονομικά
  - μεγαλύτερη άμεση ξένη επένδυση
  - το έργο απασχολεί ~3.300 ανθρώπους
  - εκατομμύρια € στην προμήθεια υπηρεσιών και αγαθών, φόρους
  - 367 προμηθευτές – αγαθά και υπηρεσίες ύψους €1,23 δισ.
- ✓ τεχνολογικά
  - υποδομές
  - τεχνογνωσία
- ✓ πολιτιστικά
  - αρχαιολογικές εργασίες και ανασκαφές



## Bottom-up στρατηγική Κοινωνικών και Περιβαλλοντικών Επενδύσεων



## €32 εκατ. σε Κοινωνικές και Περιβαλλοντικές Επενδύσεις του ΤΑΡ

130 δράσεις συνολικά έχουν ήδη υλοποιηθεί ή υλοποιούνται (~€17 εκατ. δεσμευμένα) με έμφαση στην:

- ✓ αναβάθμιση της ποιότητας ζωής
- ✓ ενίσχυση των μέσων βιοπορισμού
- ✓ βελτίωση δεξιοτήτων
- ✓ περιβαλλοντική διαχείριση

### 3 διαπεριφερειακά Θεματικά Προγράμματα

- ✓ Δωρεά Οχημάτων Κοινής Ωφέλειας | **ΠΡΟΟΡΙΣΜΟΣ, Η ΠΡΟΣΤΑΣΙΑ**
- ✓ Ανάπτυξη Τοπικών Υποδομών | **ΕΡΓΑ ΠΝΟΗΣ**
- ✓ Ενίσχυση Αγροδιατροφικής Εκπαίδευσης | **ΕΥΔΟΚΙΜΗ ΓΗ**





## Ο αγροδιατροφικός τομέας στην Ελλάδα

- ✓ Συμβάλλει κατά 13% στη γενική απασχόληση
- ✓ Συμβάλλει κατά 4% στο Ε.Α.Π.

### Με τις κατάλληλες επενδύσεις στον τομέα:

- ✓ η συνεισφορά του στην ελληνική οικονομία θα αντιστοιχεί σε €4,5 δισ. ως το 2021
- ✓ θα δημιουργηθούν έως και 140.000 νέες θέσεις εργασίας
- ✓ θα βελτιωθεί κατά €2,7 δισ. το ισοζύγιο πληρωμών

Πηγή: Μελέτη McKinsey & Company: «Η Ελλάδα 10 χρόνια Μπροστά»





## Το πρόγραμμα ΕΥΔΟΚΙΜΗ ΓΗ

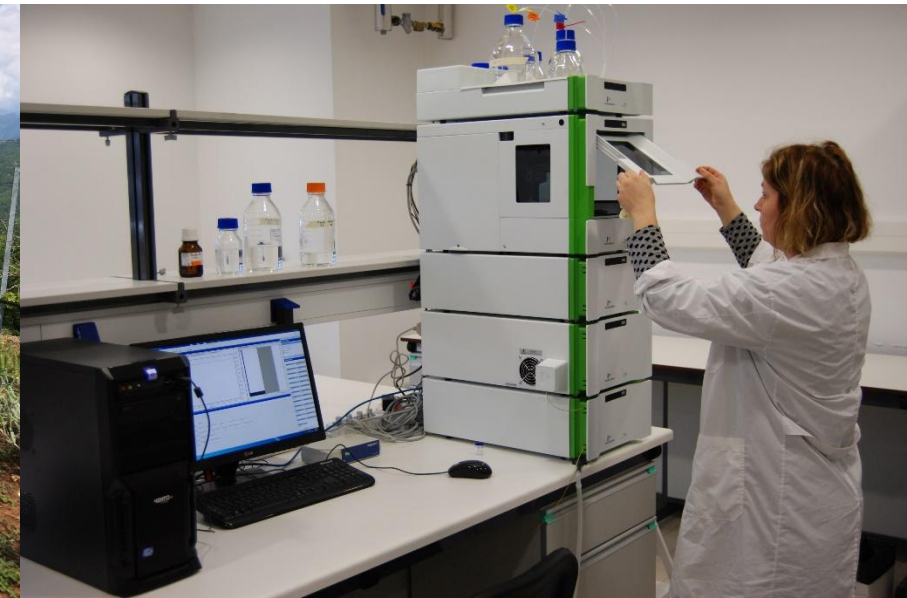
- ✓ Επένδυση ύψους **€1 εκατ. από τον δωρητή του προγράμματος, ΤΑΡ**
- ✓ Συνεργασία μεταξύ ΤΑΡ, Ιδρύματος Μποδοσάκη, Αμερικανικής Γεωργικής Σχολής ΑΓΣ) και Εθνικού Κέντρου Έρευνας & Τεχνολογικής Ανάπτυξης (ΕΚΕΤΑ)
- ✓ 7 κατηγορίες προϊόντων: ελιά και παράγωγά της, αρωματικά φυτά, μέλι, φρούτα και λαχανικά, φασόλια, πετιμέζι, πιπεριά, κτηνοτροφία (αιγοπρόβατα και αγελάδες)
- ✓ Δράσεις εκπαίδευσης και συμβουλευτικής από τους συνεργάτες της ΑΓΣ που θα βοηθήσουν τους ωφελούμενους να αναδείξουν τα προϊόντα τους
- ✓ Βιοτεχνολογική έρευνα από τους συνεργάτες του ΕΚΕΤΑ, ώστε να ταυτοποιηθούν τα ιδιαίτερα χαρακτηριστικά και οι ιδιότητες των αγροδιατροφικών προϊόντων, και να δημιουργηθεί η γενετική τους «ταυτότητα»





## Οι στόχοι του προγράμματος

- ✓ Εκπαιδεύουμε περί τους **300 άμεσα ωφελούμενους** (γεωργούς, κτηνοτρόφους, μικρομεσαίες επιχειρήσεις και συνεργατικά σχήματα)
- ✓ Δημιουργούμε **πολλαπλασιαστικά οφέλη** για τον αγροτικό τομέα στη Βόρεια Ελλάδα (με τον οποίο ασχολούνται άμεσα ή έμμεσα 500.000 άνθρωποι)
- ✓ Ενισχύουμε **νέες δεξιότητες και απαραίτητες ικανότητες** μέσω της εκπαίδευσης, της συμβουλευτικής και της βιοτεχνολογικής έρευνας
- ✓ **Δίνουμε ώθηση στα προϊόντα που παρουσιάζουν ικανό ανταγωνιστικό πλεονέκτημα**, εστιάζοντας στην ενίσχυση της βιοποικιλότητας.





## Τα αποτελέσματα μέχρι σήμερα

- ✓ 82 εκπαιδεύσεις και στις 3 Περιφέρειες της Βόρειας Ελλάδας από τις οποίες διέρχεται ο αγωγός TAP (Ανατολική Μακεδονία και Θράκη, Κεντρική Μακεδονία και Δυτική Μακεδονία)
- ✓ 410 ώρες εκπαίδευσης
- ✓ 17 εκπαιδευτές και 11 μέλη διοικητικού προσωπικού της ΑΓΣ



Συνάντηση με μελισσοκόμους – Καστοριά, 12/01/2018



Τμήμα Αρχάριων Μελισσοκόμων – Πέλλα, 27/02/2018

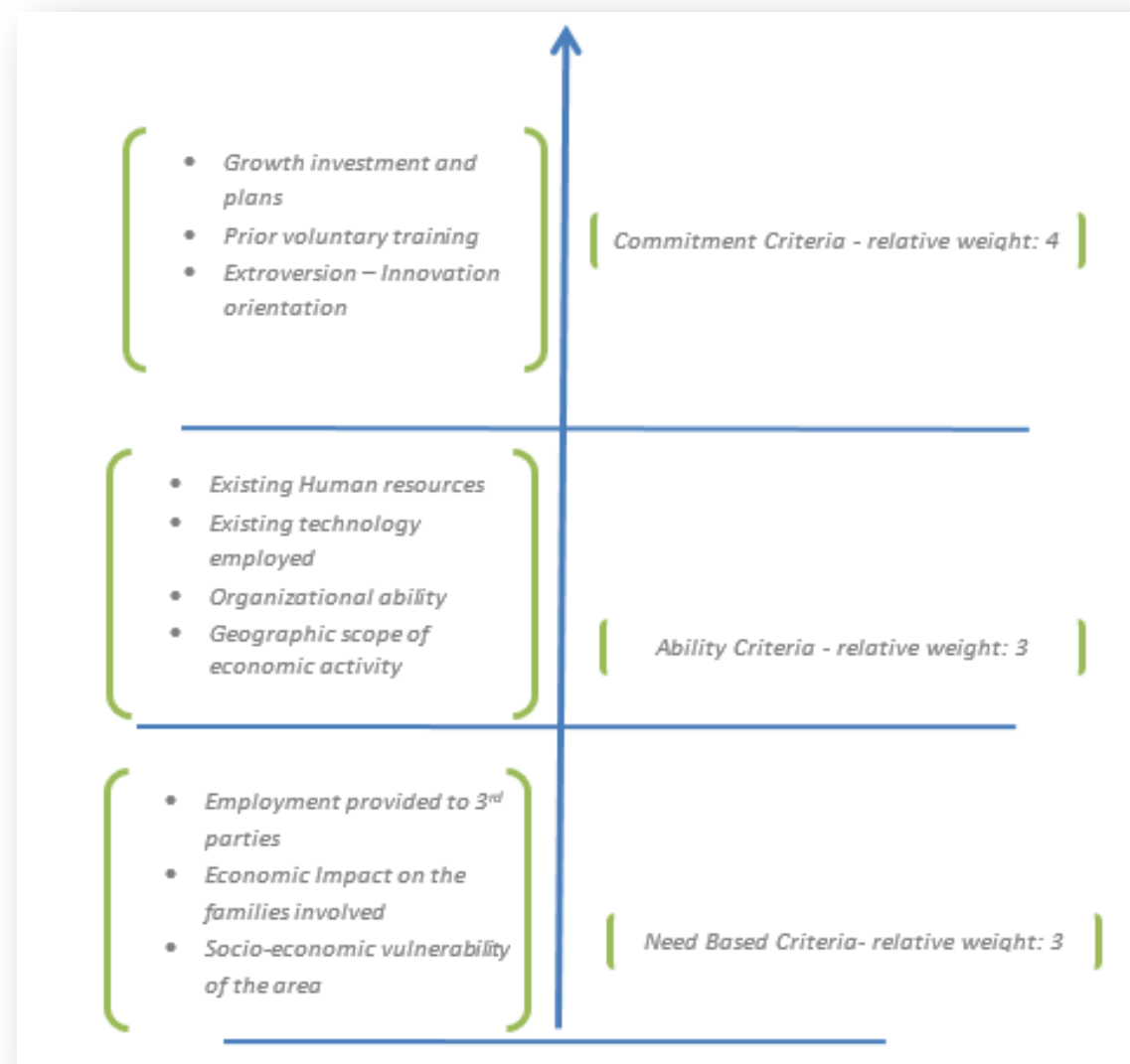


Τμήμα Αρχάριων Μελισσοκόμων – Δράμα, 22/03/2018



## Διαχείριση του προγράμματος από το Ίδρυμα Μποδοσάκη

- ✓ **Σχεδιασμός** κάθε σταδίου του προγράμματος, σε συνεργασία με την ΑΓΣ και το ΕΚΕΤΑ, με γνώμονα τη μεγιστοποίηση του οφέλους για τις τοπικές κοινωνίες
- ✓ Συστηματική **παρακολούθηση** της πορείας του προγράμματος, βάσει ποσοτικών και ποιοτικών δεικτών
- ✓ **Αξιολόγηση** κάθε άμεσα ωφελούμενου στην αρχή και στο τέλος του προγράμματος, ώστε να αποτυπωθεί το τελικό όφελος
- ✓ **Αξιολόγηση** της συνολικής προόδου του έργου και απολογισμός δράσεων





Ευχαριστούμε για την προσοχή σας!



[www.tap-ag.gr](http://www.tap-ag.gr)



@tap\_pipeline



[Trans Adriatic Pipeline GR](https://www.youtube.com/TransAdriaticPipelineGR)



ΕΥΔΟΚΙΜΗ ΓΗ  
Ενίσχυση Αγροδιατροφικής Εκπαίδευσης